

Лампо- и прибородержатели - Individual.Lens.Optic - прямой, очень широко направленный свет - без видимых стыков

Ламподержатель из оцинкованного стального профиля, поверхность покрыта лаком на полиэфирной смоле. Крепление без инструментов с нажимными затворами, встроенными в конструкцию, обеспечивают защиту от кражи и взлома. Цвет корпуса белый стандартный для электротехники RAL 9016; Распределение света прямой, очень широко направленный свет через Individual.Lens.Optic из пластмасса ПММА, Оптика отдельных линз делает сборку и установку предельно удобными, плоскость легко чистится. Тройные ряды из отдельных линз, идеально согласованные с лампо-/прибородержателями, обеспечивают цельный вид без стыков и неравномерностей, UGR (4H/8H) 23.5. Нагревостойкие провода, включая штатную трехполюсную штекерную деталь для быстрой сборки с выбором фаз без помощи инструментов и искателем Сменные блоки, позволяющие легко модернизировать освещение, существенно продлевают срок службы всей осветительной установки.

параметры

номер заказа	18580304100
код EAN	4020863362400
номер таможенного тарифа	94051190
Знак прохождения контроля	IP 20, класс защиты I, ENEC10 VDE, F, HACCP DIN10500/Food/IFS-пригодность для применения/BRC, Indoor, CE
Степень ударпрочности IK	IK03 (-20°C bis 35°C)
Температура окружения	ta -20°C в 35°C
Гарантийный срок	5 лет
Государственные программы поддержки	BEG - государственные субсидии для энергосберегающих зданий (действительна только для Германии)

электротехника

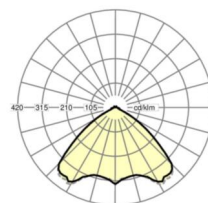
Балласт	Электронный драйвер (1 штука)
Мощность системы	53W
сетевое напряжение	230V/50Hz
класс энергосбережения/Источник света	D

Оптика

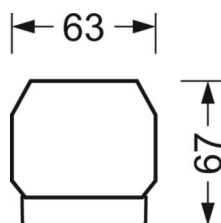
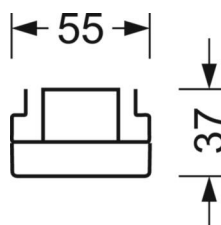
Оснастка	LED, цветопередача/оттенок света CRI ≥ 80 / 4000K
Допуск для координаты цветности (MacAdam)	3SDCM
Фотобиологическая безопасность (светильник)	RG1
Номинальный световой поток	8231lm
Срок службы LED	50000h L80/B10 (Tq 35°C)
светоотдача светильников	155lm/W
Угол излучения	105° (C0) / 105° (C90)
UGR поп./вдоль	23.2 / 23.5

DEEP-LINK

<https://www.regiolux.de/ru/article/18580304100>



Ссылка	LED 8000lm 840
ηLB	100 %
Φ ↓/↑	98 % / 2 %
UGR поп./вдоль	23.2 / 23.5



Механика

цвет корпуса	белый стандартный для электротехники RAL 9016
размеры (LxWxH/DxH)	1531mm x 55mm x 37mm
вес (нетто)	1.9kg
Вид монтажа	сборка трековых систем, Установка потолочной монтажной шины, Установка потолочной монтажной рейки на Т-систему, Узел крепления маятниковой рейки на цепи, Установка маятниковой монтажной шины на стальном тросе

размеры

L	1531 mm	Длина
В	55 mm	Ширина
Н	37 mm	Высота